

A construction site showing a grid of rebar (steel reinforcement) laid out on a concrete slab. The rebar is arranged in a diamond pattern. In the foreground, there are concrete walls. A yellow laser line is visible across the bottom of the image. The background is slightly blurred, showing more of the construction site.

FINJA

**CELLPLAST
ISOLERANDE, STABILT
OCH HÅLLBART**

Cellplast för alla isoleringsbehov

EPS – eller expanderad polystyren – tillverkas av råmaterialet polystyren. Med värme och ånga expanderas polystyrenpärlor till större cellplastkuler som kapslar in stora volymer av isolerande luft. Slutprodukten är gjutna skivor av cellplastkuler som används för att effektivt isolera grunder, väggar och tak mot både kyla och värme.

Finjas produkter av cellplast är mycket hållbara över tid, är okänslig mot fukt och därmed resistent mot mögel.

Produktens låga densitet gör att den är enkel att lyfta, kapa och montera. Inga speciella skyddskläder behövs eftersom cellplast inte avger några hälsofarliga ämnen.

Finja Isoleringsskiva Grå har ytterligare 20 % bättre isoleregenskaper än traditionell cellplast. Tack vare tillsatsen av grafit reduceras värmeöverföringen vilket ger ett ännu bättre isolervärde.



Allsidig produkt med många fördelar

Låg vikt

Lätt att lyfta och montera.

Fuktsäker

Effektiv isoleringsförmåga även i fuktiga miljöer. Vattenabsorptionen är <5 %.

Mögelsäker

Innehåller bara mögelresistenta beståndsdelar.

CE-märkta produkter

Finjas isoleringsskivor är CE-märkta.

Åldringsbeständig

Mycket åldringsbeständigt.

Kapillärbrytande

Mycket låg kapillär stigning och fungerar som ett kapillärbrytande skikt.

Hög tryckhållfasthet

Flera tryckhållfasthetskvaliteter, från 60– 300 kPa, som anpassas efter rådande behov.

Beräkningsprogram för cellplast

Finja har för sina återförsäljare utvecklat ett mängdberäkningsprogram för bekväm kalkylering av materialåtgång till husgrunder av Finja grundelement och cellplast. Kontakta din Finjarepresentant för mer information och upptäck hur lätt det är att räkna med Finja!

Användningsområde

Grund

Grunden är en viktig del i ett hus. Plattan närmast grunden ska förhindra att markfukten suggs upp i betongplattan. Då vatten inte stiger kapillärt i EPS är Finja Cellplast ett fördelaktigt val ovanpå ett dränerande grusmaterial.

Välj kvalitet på cellplasten med hänsyn till aktuell belastning. Finja rekommenderar 300 mm isolering i grunden för att minimera värmeförlusten. Välj höjd på grundelementen så att schaktbotten kan göras plan vilket förenklar schaktarbeten.

Krypgrund

En isolerad och väl-dränerad krypgrund är en oslagbar investering för en torr och varm bostad. Cellplast är ett bra val vid tilläggsisolering av krypgrunder, då den är både vindtät, okänslig för fukt och mögel. Cellplastskivorna kan skruvas direkt i befintliga golvreglar.

Cellplast som placeras på befintlig markyta i husgrunden hindrar marken från att kyla ned uteluften sommartid och hindrar samtidigt avdunstningen från marken. På så sätt minimeras risken för kondens. Vid tilläggsisolering av krypgrunder är det väsentligt att förvissa sig om att ventilationen är tillräcklig.

Vägg

Tilläggsisolering av väggar lönar sig alltid. Cellplasten har en stor isoleringskapacitet som leder bort fukt och håller väggarna torra och varma. Tilläggsisolering av källarväggar gör det möjligt att utnyttja tidigare oisolerade utrymmen till nya ändamål som kräver ett behagligare inomhusklimat.

En utvändigt isolering är att föredra framför en invändig med hänsyn till väggens fuktbalans. Cellplasten bör monteras i två skikt med förskjutna skarvar för att minimera köldbryggor. Vid en utvändigt isolering kan Finja Cellplast antingen putsas eller kläs med träpanel.

Tak

Att isolera taket är ett av de bästa sätten att spara på energiförbrukningen i huset. Finja Cellplast förhindrar att en stor del av värmen går förlorad genom taket. För isolering och uppbyggnad av takfall erbjuds måttanpassade lösningar.

XPS-isolering

Finja XPS Isoleringsskiva är en skiva med hög tryckhållfasthet, väldigt låg vattenabsorption och kapillärbrytande egenskaper. XPS Isoleringsskiva finns i olika kvaliteter och är särskilt framtagen för tuffa förhållanden, såsom stor belastning under lång tid och i fuktiga miljöer under mark.

Materialöversikt produkttegenskaper

Kvalitet	Värmekonduktivitet W/mK*
S60	0,041
S80	0,038
S100	0,037
S150	0,035
S200	0,033
S250	0,033
S300	0,033

Kvalitet	Värmekonduktivitet W/mK*
Grå S80	0,031
Grå S100	0,031
XPS300	0,035–0,037
XPS400	0,035–0,037
XPS500	0,035–0,037

* Deklarerat värde, λ_0 för u-värdesberäkningar.

För produkttegenskaper, se respektive produkts produktblad och prestandadeklaration på www.finja.se

Grundsystem

Finja tillverkar och levererar kompletta grundsystem med grundelement för alla typer av byggen och markförhållanden. Välj mellan L-, U-, I- och F-element, eller våra unika, egenutvecklade, Exakt- och Unikon-element som genom sina tekniska egenskaper är Finjas bästa alternativ för en stabilare och energisnålare grund.

Unikon-element

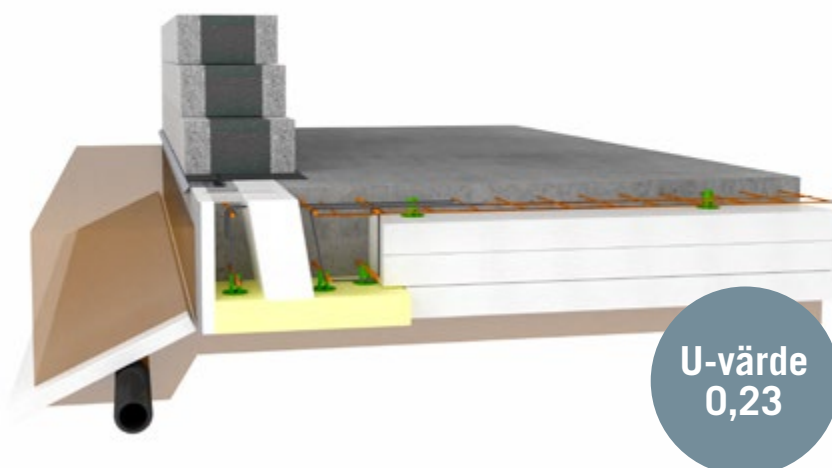
Finja Unikon-element är utvecklat för tegel-, puts- och träfasader på såväl trästommar som homogena murstommar. Den trappformade cellplastskivan i kantelementet bryter effektivt köldbryggor. Beroende på väggtyp blir U-medelvärdet så lågt som 0,16 W/m²K på den yttre metern av grunden.

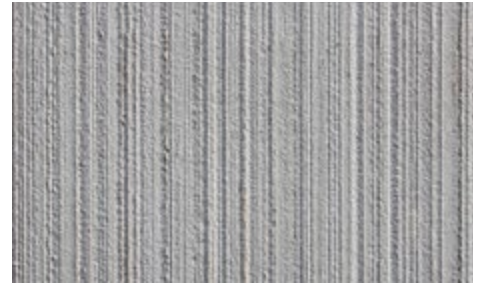


	Unikon-element	Exakt-element
Längd mm:	1200	1200
Bredd mm:	650	640
Höjd mm:	400	400
Tjocklek fot mm:	100	100
Isolering horisontell del	S300	XPS400

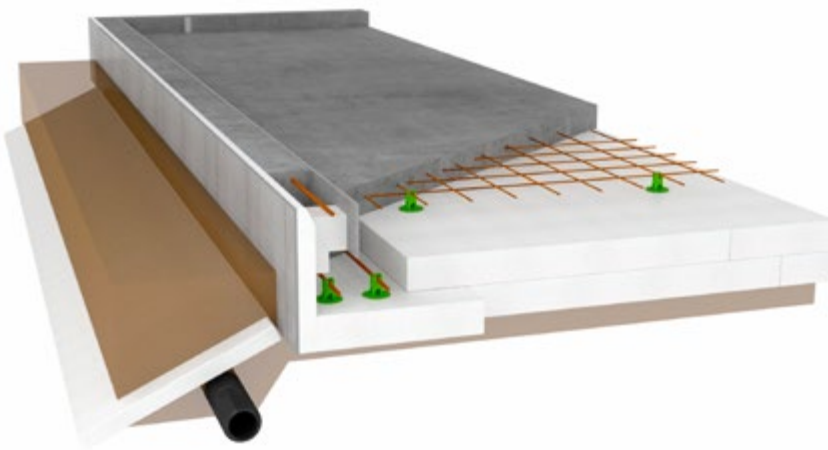
Exakt-element

Finja Exakt-element är utvecklat för murade väggar med en kärna av isolering, t.ex. Finja Isolerblock Exakt och prefabricerade sandwichelement av betong. Den inre cellplastskivan i kantelementet bryter effektivt köldbryggor. Beroende på väggtyp blir U-medelvärdet så lågt som 0,23 W/m²K på den yttre metern av grunden.





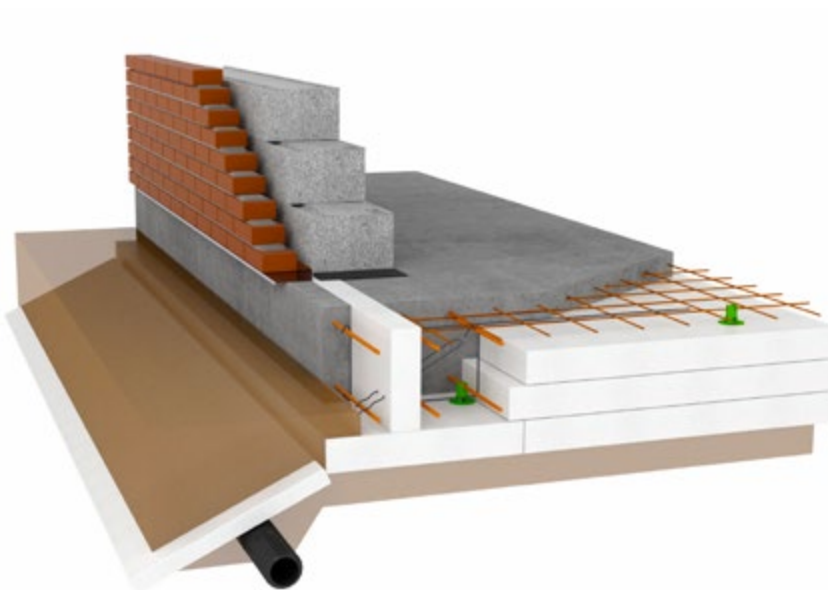
Samtliga Finjas kantelement med betong har en borstad yta.



Garageelement

Finjas Garageelement är ett kantelement som med fördel används vid nyproduktion av till exempel garage och industrierhallar. Kantelementet har en invändig förhöjd sockel, vilken är 100 mm högre än betongplattan och därmed hindrar fukt från att tränga upp i ytterväggen.

	Garageelement
Längd mm:	1200
Bredd mm:	543
Höjd mm:	400 / 500
Tjocklek fot mm:	100
Isolering horisontell del	S300



F-element

Finjas F-element används på tegelfasader med homogen mur- eller trästomme. F-elementet ger en stabil, skarvfri, gjuten kantbalk som fungerar som upplag för tegelfasaden, samtidigt som den utgör en kantform för plattan på marken.

F-elementet används vid nyproduktion av villor, mindre kontor, daghem mm.

L-, U- och I-element

L- och U-element används för nyproduktion av grunder till t.ex. villor, kontor och industribyggnader. Ytskiktet består av 7–10 mm betong. Hörnelement och fästdetaljer för att underlätta monteringen ingår i sortimentet.

Elementen monteras enkelt på en plan och komprimerad yta och möjliggör plan avschaktning. Vid återfyllnad enligt monteringsanvisning elimineras arbetet med stugning och formning. EPS-kvalitet och betongplattan dimensioneras utifrån aktuella laster.

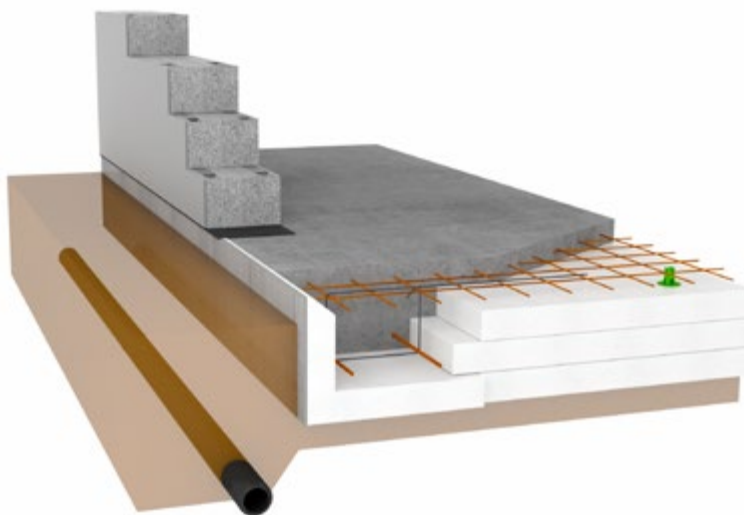
I-element används vid nyproduktion och tilläggsisolering av grunder. Ytskiktet består av 7–10 mm betong. I-elementen monteras mot en stödjande glesform.

L-element

L-element med borstad betong på ytan används vid nyproduktion av grunder till t.ex. villor, kontor och industribyggnader. Botten-skiva av S200.

Längd: raka 1200 och hörn 600 + 600 mm

Höjd mm	L-element	L-element Flex
300	X	X
400	X	X
500	X	–
600	X	–



L-element Flex

Flexibelt grundelement som levereras i två delar, rygg och botten, som monteras ihop på arbetsplatsen. Grundelement med borstad betong på ytan används vid nyproduktion av grunder till t.ex. villor, kontor och industribyggnader.

Ryggar:

Längd: 1200 mm

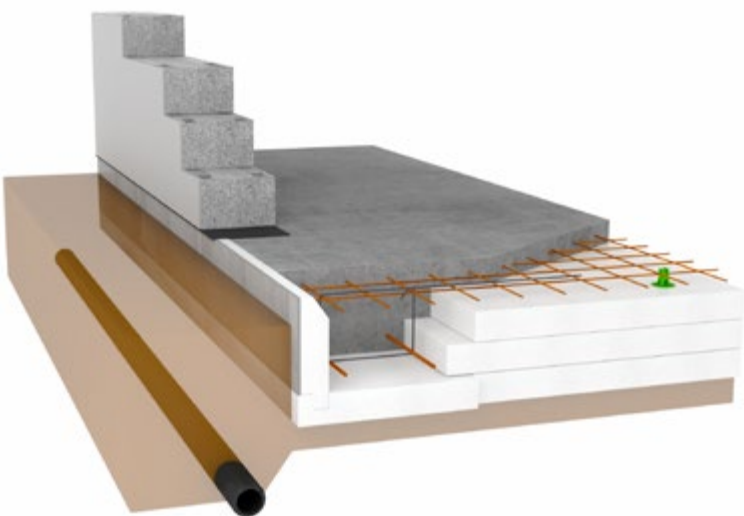
Höjd: 350 mm (400 element) och 250 mm (300 element)

Bottnar:

Längd: 1200 mm

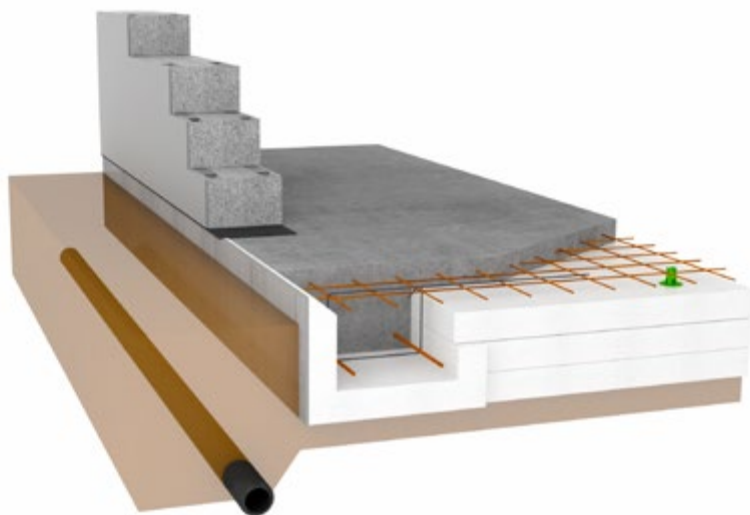
Bredd: 600 mm

Höjd: 100 mm



Kapning

Betongyttskiktet kapas med en vinkelslip. Därefter kan elementen enkelt delas med en vanlig fogsvans.

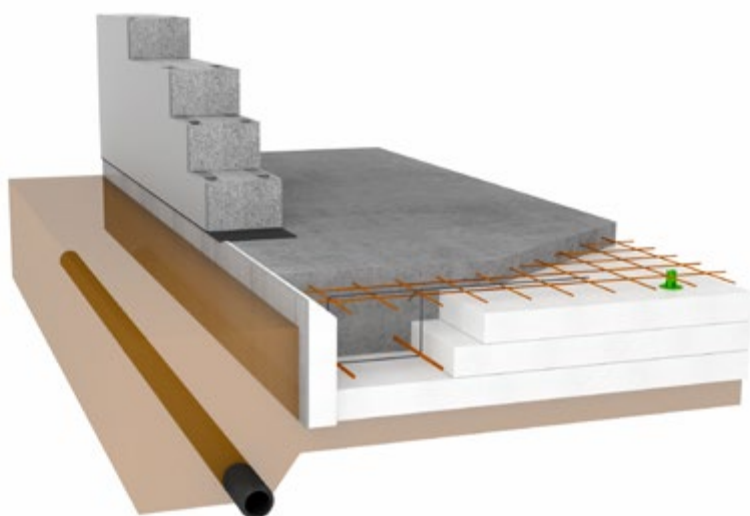


U-element

U-element med borstad betong på ytan används vid nyproduktion av grunder till t.ex. villor, kontor och industribyggnader. Bottenskiva av S200.

Längd: raka 1200 och hörn 600 + 600 mm

Höjd mm	U-element
300	X
400	X



I-element

I-element med borstad betong på ytan används vid nyproduktion och tilläggsisolering av grunder.

Längd: 1200 mm

Höjd mm	Tjocklek isolering mm
300	70, 100
400	70, 100
500	70, 100
600	70, 100

Specialelement kan utföras i mån av produktionsmöjligheter.

Dimensionering av kantbalk, armering och kontroll av elementets totala lastkapacitet utförs av konstruktör vid varje enskilt fall.

Dränering

Det finns flera skäl till att dränera och isolera källarväggen:

- Varm och torr källare
- Källarväggen torkar utåt (inget tätskikt på utsidan av väggen)
- Enkel och ekonomisk montering

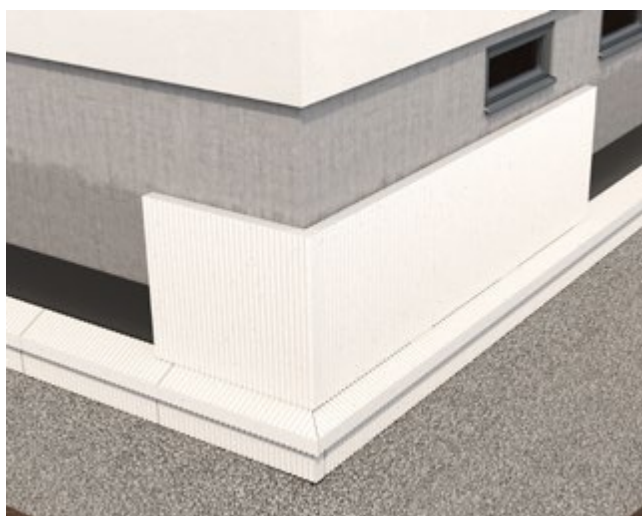
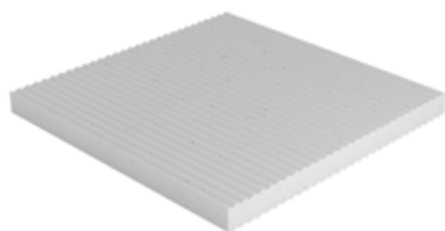
Källarväggsskiva

Källarväggsskivan är spårad på båda sidorna och används för isolering och dränering av källarytterväggar.

Längd: 1185 mm

Bredd: 1185 mm

Tjocklek: 100 mm



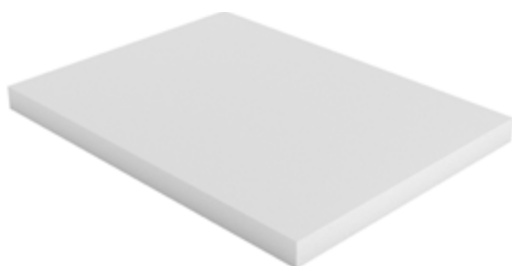
Dräneringsskiva

För dränering och isolering av källarytterväggar.

Längd: 1200 mm

Bredd: 1600 mm

Tjocklek: 70/100 mm



Luftspaltskiva

Skapar en luftspalt mellan undertak/taksvall och isolering vid tilläggsisolering av vindsbjälklag. Minskar risken för kondens och mögelproblem.

Värmekonduktivitet: 0,037 W/mK

Längd: 570/1150 mm

Bredd: 800 mm



Isolermatta

För täckning av nygjuten betong. Vintermatta/Isolermatta är tillverkad av polyetencellplast PE och har en sluten cellstruktur. Vattenavvisande. Ringa eller ingen vidhäftning. Isoleringvärde: 0,042 (W/mK).

Längd: 50 m/rulle

Bredd: 2000 mm

Höjd: 9 mm

Längd: 570/1150 mm

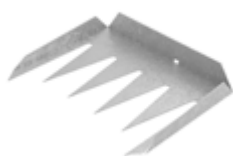
Bredd: 800 mm



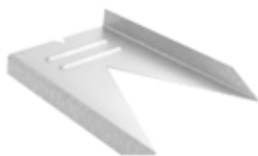
Tillbehör

Finja Cellplast tillhandahåller även ett brett sortiment av tillbehör för montering.

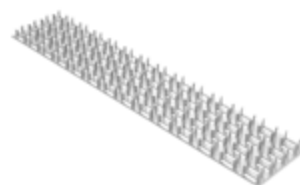
Fixeringskil



Skarvbleck



Spikplåt



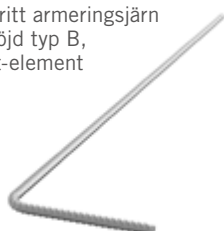
Plastspik



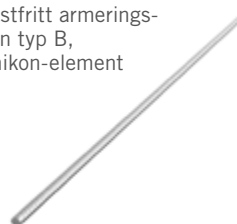
Armeringsdistans



Rostfritt armeringsjärn nedböjd typ B, Exakt-element



Rostfritt armeringsjärn typ B, Unikon-element



Denna skrift har som syfte att inspirera och visa exempel på hur olika arbeten kan utföras. Finja ansvarar inte för konstruktionslösningar då omgivning, underlagets beskaffenhet och kvalitet spelar viktig roll. För aktuell information se alltid www.finja.se.

